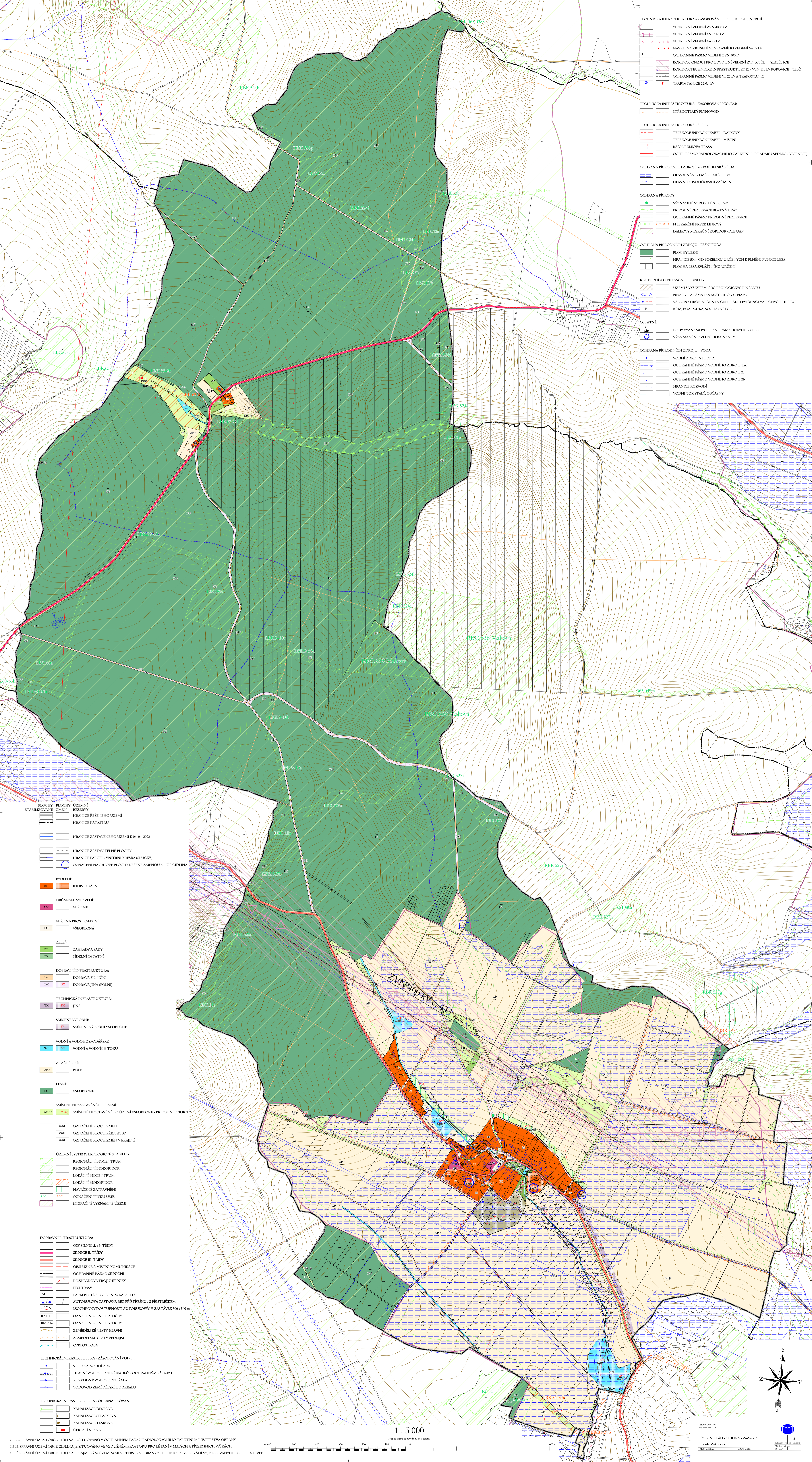
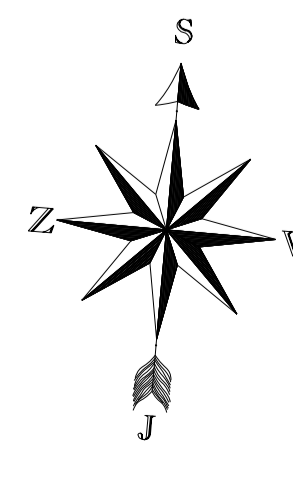


- TECHNICKÁ INFRASTRUKTURA - ZÁSOKOVÁNÍ ELEKTRICKÉ ENERGIE**
- VENKOVNÍ VEDENÍ ZVN 400 kV
  - VENKOVNÍ VEDENÍ Vn 110 kV
  - VENKOVNÍ VEDENÍ Vn 22 kV
  - NÁVRH NA ZRUŠENÍ VENKOVNÍHO VEDENÍ Vn 22 kV
  - OCHRANNÉ PÁSMO VEDENÍ ZVN 400 kV
  - KORIDOR CNZ 001 PRO ZDROJNÉ VEDENÍ ZVN KOČEN - SLAVETICE
  - KORIDOR TECHNICKÉ INFRASTRUKTURY E29 VSN 110 kV POPOVICE - TELČ
  - OCHRANNÉ PÁSMO VEDENÍ Vn 22 kV A TRAFOSTANIC
  - TRAFOSTANICE 220 kV
- TECHNICKÁ INFRASTRUKTURA - ZÁSOKOVÁNÍ PLYNEM**
- STŘEDOTLAKÝ PLYNOVOD
- TECHNICKÁ INFRASTRUKTURA - SPOJE**
- TELEKOMUNIKAČNÍ KABEL - DĚLKOVÝ
  - TELEKOMUNIKAČNÍ KABEL - MÍSTNÍ
  - RADIOELEKTRÁ TRASA
  - OCHR. PÁSMO RADIOLOKAČNÍHO ZAŘÍZENÍ (OP RADARU SEDLEC - VÍČENICE)
- OCHRANA PŘÍRODNÍCH ZDROJŮ - ZEMĚDĚLSKÁ PŮDA**
- ODVOVNĚNÍ ZEMĚDĚLSKÉ PŮDY
  - HLAVNÍ ODVOVNĚVAČÍ ZAŘÍZENÍ
- OCHRANA PŘÍRODI**
- VÝZNAMNÉ VZROSTLÉ STROMY
  - PŘÍRODNÍ REZERVACE BLATNÁ HRÁZ
  - OCHRANNÉ PÁSMO PŘÍRODNÍ REZERVACE
  - INTERAKČNÍ PŘEKVĚK LINIOVÝ
  - DĚLKOVÝ MIGRAČNÍ KORIDOR (DLE ÚAP)
- OCHRANA PŘÍRODNÍCH ZDROJŮ - LESNÍ PŮDA**
- PLOCHY LESNÍ
  - HRANICE 50 m OD POZEMKU URČENÝCH K PLNĚNÍ FUNKCI LESA
  - PLOCHA LESA ZVLÁŠTNÍHO URČENÍ
- KULTURNÍ A CIVILIZAČNÍ HODNOTY**
- ÚZEMÍ S VÝSÝTEM ARCHEOLOGICKÝCH NÁLEZŮ
  - NEMOVITÁ PAMÁTKA MÍSTNÍHO VÝZNAMU
  - VÁLEČNÝ HRŮB VEDENÝ V CENTRÁLNÍ EVIDENCI VÁLEČNÝCH HRŮBŮ
  - KŘÍŽ, BOŽÍ MUKA, SOCHA SVĚTCE
- OSTATNĚ**
- BODY VÝZNAMNÝCH PANORAMATICKÝCH VÝHLEDŮ
  - VÝZNAMNĚ STAVEBNÍ DOMINANTY
- OCHRANA PŘÍRODNÍCH ZDROJŮ - VODA**
- VODNÍ ZDROJ, STUDNA
  - OCHRANNÉ PÁSMO VODNÍHO ZDROJE 1a
  - OCHRANNÉ PÁSMO VODNÍHO ZDROJE 2a
  - OCHRANNÉ PÁSMO VODNÍHO ZDROJE 2b
  - HRANICE ROZVODI
  - VODNÍ TOK STÁLÝ, OBČASNÝ

- PLOCHY STABILIZOVANÉ**
- PLOCHY ZMĚN
  - ÚZEMNÍ REZERVY
  - HRANICE ŘEŠENÉHO ÚZEMÍ
  - HRANICE KATASTRU
  - HRANICE ZASTAVĚNÉHO ÚZEMÍ K 06.04.2023
  - HRANICE ZASTAVITELNÉ PLOCHY
  - HRANICE PARCEL / VNITŘNÍ KRESBA (SLUČKY)
  - OZNAČENÍ NÁVRHOVÉ PLOCHY ŘEŠENÉ ZMĚNOU č. 1 ÚP ČIDLINA
- BYDLENÍ**
- INDIVIDUÁLNÍ
  - OBČANSKÉ VYBAVENÍ
  - VEŘEJNÉ
- VEŘEJNÁ PROSTRANSTVÍ**
- VŠEOBECNÁ
- ZELEŇ**
- ZAHRADY A SADY
  - SÍDELNÍ OSTATNÍ
- DOPRAVNÍ INFRASTRUKTURA**
- DOPRAVA SILNIČNÍ
  - DOPRAVA JINÁ (POULNĚ)
- TECHNICKÁ INFRASTRUKTURA**
- JINÁ
- SMÍŠENÉ VÝROBNĚ**
- SMÍŠENÉ VÝROBNĚ VŠEOBECNĚ
- VODNÍ A VODOHOSPODÁŘSKÉ**
- VODNÍ A VODNÍCH TOKŮ
- ZEMĚDĚLSKÉ**
- POLE
  - LESNĚ
  - VŠEOBECNĚ
- SMÍŠENÉ NEZASTAVĚNÉ ÚZEMÍ**
- SMÍŠENÉ NEZASTAVĚNÉ ÚZEMÍ VŠEOBECNĚ - PŘÍRODNÍ PRIORITY
- OZNAČENÍ PLOCH ZMĚN**
- OZNAČENÍ PLOCH PŘESTAVBY
  - OZNAČENÍ PLOCH ZMĚN V KRAJINĚ
- ÚZEMNÍ SYSTÉMY EKOLOGICKÉ STABILITY**
- REGIONÁLNÍ BIOCENTRUM
  - REGIONÁLNÍ BIOKORIDOR
  - LOKÁLNÍ BIOCENTRUM
  - LOKÁLNÍ BIOKORIDOR
  - NAVŘÍZENÉ ZATRAVNĚNÍ
  - OZNAČENÍ PŘEVŮ ÚSES
  - MIGRAČNĚ VÝZNAMNÉ ÚZEMÍ
- DOPRAVNÍ INFRASTRUKTURA**
- OSY SILNIC 2. a 3. TŘÍDY
  - SILNICE II. TŘÍDY
  - SILNICE III. TŘÍDY
  - OBSLUŽNÉ A MÍSTNÍ KOMUNIKACE
  - OCHRANNÉ PÁSMO SILNIČNÍ
  - ROZHLEDOVÉ TROJÚHELNÍKY
  - PĚŠÍ TRASY
  - PARKOVISČE S UVEDENÍM KAPACITY
  - AUTOBUSOVÁ ZASTÁVKA BEZ PŘÍSTŘEŠKŮ / S PŘÍSTŘEŠKEM
  - IZOCHRONY DOSTUPNOSTI AUTOBUSOVÝCH ZASTÁVEK 300 a 500 m
  - OZNAČENÍ SILNICE 2. TŘÍDY
  - OZNAČENÍ SILNICE 3. TŘÍDY
  - ZEMĚDĚLSKÉ CESTY HLAVNÍ
  - ZEMĚDĚLSKÉ CESTY VEDLEJŠÍ
  - CYKLOSTRASA
- TECHNICKÁ INFRASTRUKTURA - ZÁSOKOVÁNÍ VODOU**
- STUDNA, VODNÍ ZDROJ
  - HLAVNÍ VODOVODNÍ PŘÍVADĚČ S OCHRANNÝM PÁSMEM
  - ROZVODNÉ VODOVODNÍ RADY
  - VODOVOD ZEMĚDĚLSKÉHO AREÁLU
- TECHNICKÁ INFRASTRUKTURA - ODKANALIZOVÁNÍ**
- KANALIZACE DĚŠŤOVÁ
  - KANALIZACE SPĚŠKOVÁ
  - KANALIZACE TLAKOVÁ
  - ČERPAČÍ STANICE



1 : 5 000



PROJEKTOVATEL	Ing. J. ŠTĚPÁNEK	Číslo územního plánu	5
ÚZEMNÍ PLÁN - ČIDLINA - Změna č. 1		Územní plán	5
Koordinátní výškový systém	ETRS 1989	Průběh územního plánu	5
MAPA	Č. 1000	Průběh územního plánu	5

CELÉ SPRÁVNÍ ÚZEMÍ OBCE ČIDLINA JE SITUOVÁNO V OCHRANNÉM PÁSMU RADIOLOKAČNÍHO ZAŘÍZENÍ MINISTERSTVA OBRANY  
 CELÉ SPRÁVNÍ ÚZEMÍ OBCE ČIDLINA JE SITUOVÁNO VE VZDUSNÉM PROSTORU PRO LÉTÁNÍ V MALÝCH A PRŮZEMNÍCH VÝŠKÁCH  
 CELÉ SPRÁVNÍ ÚZEMÍ OBCE ČIDLINA JE ZÁJMŮVÝM ÚZEMÍM MINISTERSTVA OBRANY Z HLEDISKA POVOLENÝCH VYJMENOVANÝCH DRUHŮ STAVEB

